

# Hochauflösende LED-Displays (In- und Outdoor)

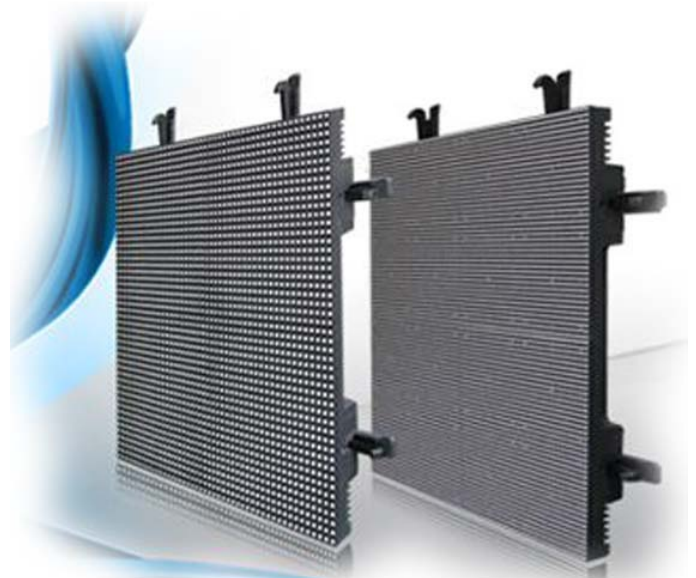


Es ist wahrscheinlich das erste **Display** in der Branche, das sowohl für **Indoor**, **Outdoor** und **Boden** verwendet werden kann.

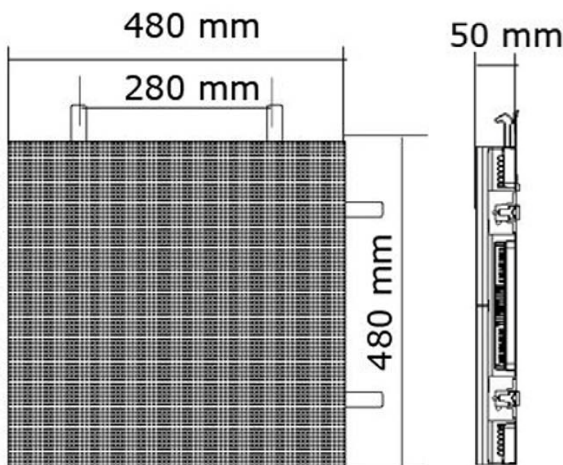
Das spezielle Design bietet Ihnen größte Flexibilität für jeden Anlass: Indoor-Motto-Shows, eine Konzert Tour mit **Boden Displays** oder eine **Outdoor** Veranstaltung.

Es gibt eine Menge Gründe, warum dieses **Display** weit öfter als andere ähnliche Produkte in dieser Industrie zum Einsatz kommt.

Das **Display** ist mit verschiedenen Pixelabständen zu erhalten: 6mm/ 10mm



# Hochauflösende LED-Displays (In- und Outdoor)



	<b>Variante 1</b>	<b>Variante2</b>
Pixelabstand:	6mm	10mm
Pixelichte:	27.777 Px/m <sup>2</sup>	10.000 Px/m <sup>2</sup>
Pixel Konfiguration:	SMD3528	
Modulmaß:	480x480x50 mm	
Display Auflösung:	80x80 Px	48x48 Px
Material:	Aluminium-Druckguss	
Helligkeit:	2.000 cd/m <sup>2</sup>	1.500 cd/m <sup>2</sup>
Bester Sichtabstand:	>6 m	>10 m
Max. Leistungsaufnahme:	180 W	200 W
Gewicht:	9.0 kg	9.5 kg
Sichtwinkel:	hw: 140°	vw: 140°
Graustufenlevel:	16 Bit	

	<b>Variante 1</b>	<b>Variante 2</b>
Bildwiederholrate:	600 Hz	1.200 Hz
Scan-Modus:	1/5 Scans	Static
Max. Verbindungen:	12 Module	
Schutz Lamellen:	Gummi	Aluminium
Betriebsstunden:	>50.000	
Temperatur-Bereich:	-20-60 °C	
Eingangsspannung:	100-240 V AC, 50/60 Hz	
Luftfeuchtigkeit bei Betrieb:	10%-99%	
Schutzart:	IP40	V IP 65 H IP 54
Kontroll-System:	DBSTAR	
Kontroll-Distanz:	100m via CAT05/Maximum 10km via Fiber Optic (Einzel Modus)	
Signal:	DVI bis zu UXGA, SDI, HD- SDI, S-video, composite, YUV	

